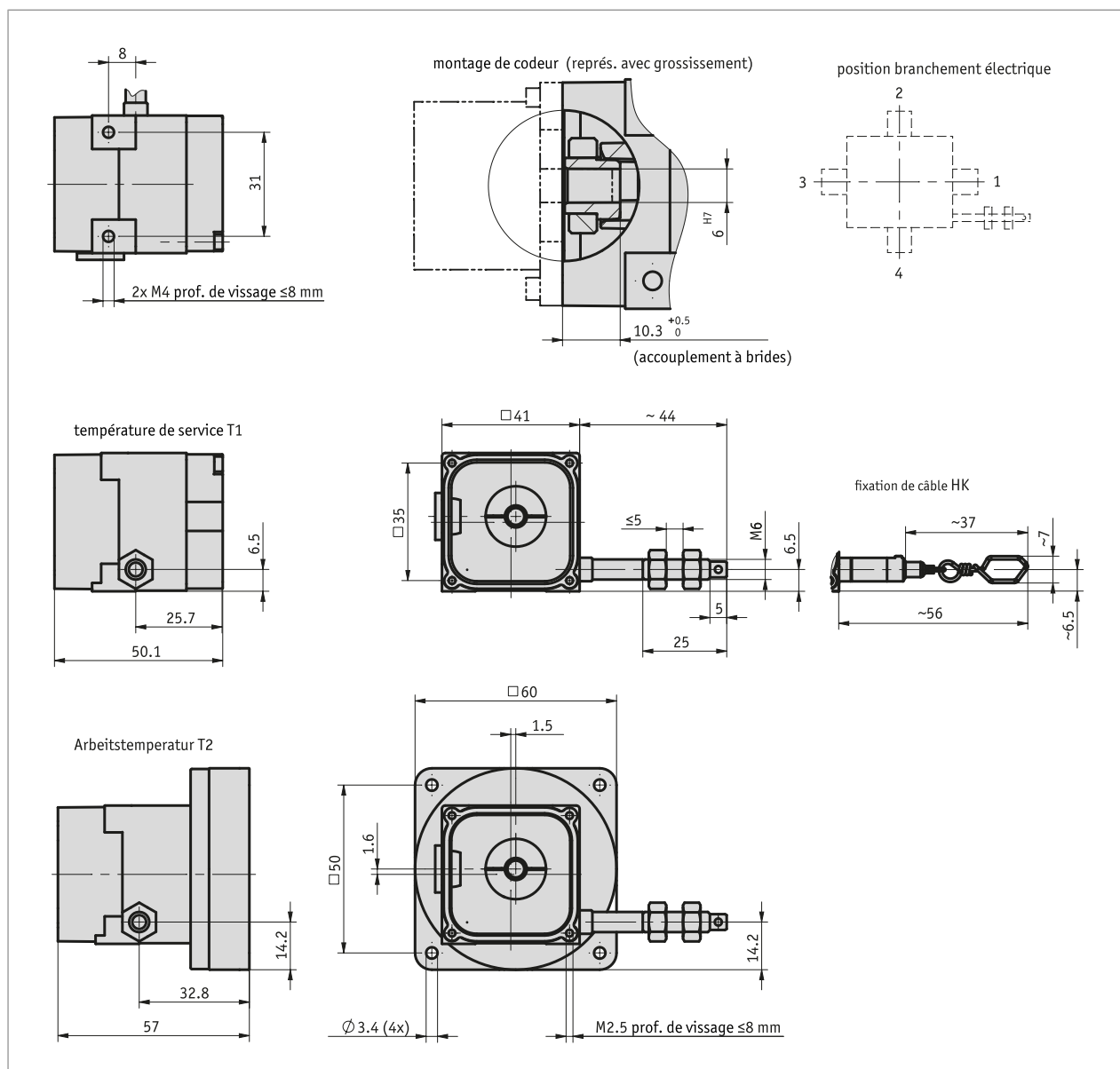
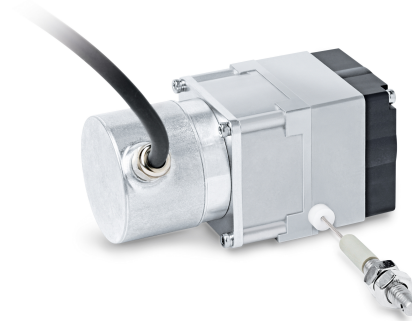


### Profil

- Capteur à câble pour codeur à bride Ø36 mm max.
- Mesure linéaire 2000 mm max.
- Boîtier solide en zinc moulé, construction résistante, câble de mesure (acier non oxydable) solide
- Modèle très compact



### Données mécaniques

Caractéristique	Caractéristiques techniques	Complément
Boîtier	zinc moulé sous pression	
Type de câble	ø0.45 mm	acier spécial inoxydable, gainé de plastique
	ø0.45 mm	acier spécial inoxydable
Force de traction	≥2 N	température de travail T1
	≥11 N	température de travail T2
Déplacement linéaire/ circonférence du tambour	100 mm	
Poids	~0.2 kg	

### Données de système

Caractéristique	Caractéristiques techniques	Complément
Reproductibilité	±0.15 mm	pour chaque sens d'approche
Vitesse de déplacement	≤1 m/s	

### Conditions ambiantes

Caractéristique	Caractéristiques techniques	Complément
Température ambiante	-10 ... 80 °C	T1
	-40 ... 80 °C	T2

### Codeurs rotatifs pouvant être combinés avec ce codeur à câble

Les capteurs rotatifs appropriés sont indiqués sur notre site [www.siko-global.com](http://www.siko-global.com). Ils conviennent...

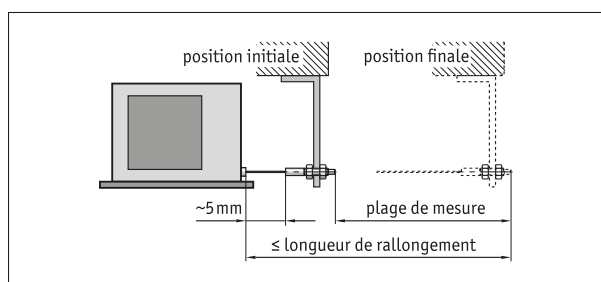
- aux sorties analogiques telles que courant ou tension : AV3650M
- aux sorties incrémentales : IV2800
- aux sorties absolues : WV3650M, WV36M/CAN

Les codeurs rotatifs SIKO possèdent entre autres les interfaces suivantes : incrémentale, SSI, CANopen, IO-Link

Les spécifications techniques de ces appareils sont indiquées dans les fiches techniques correspondantes. Un grand nombre de codeurs de différents fabricants peuvent en outre être utilisés.

### Instruction de montage

Il doit être tenu compte lors de la fixation du câble de ce que la course du câble s'effectue en prolongement droit, donc vertical de sa sortie. **Recommandation** : ne choisir une position initiale qu'après avoir fait sortir env. 5 mm de câble. Cela évite que le câble retourne jusqu'en butée.



Représentation symbolique

### Commande

#### ■ Indication relative à la commande

Un ou plusieurs des composants suivants sont nécessaires :

Bride de montage ZB4002

[www.siko-global.com](http://www.siko-global.com)

#### ■ Tableau de commande

Caractéristique	Références	Spézfikation	Complément
Fixation de câble	<b>A</b> GW	fixation du câble avec filet	
	HK	fixation du câble avec crochet	
Type de câble	<b>B</b> S	câble d'acier, inoxydable	
	SK	câble d'acier, gainé de plastique	
type de codeur	<b>C</b> OG6	sans codeur	
	S6	nombreux codeurs possibles	voir Accessoires
Position branchement électrique	<b>D</b> 1	direction sortie de câble ou axiale	en fonction du codeur monté
	2	vers le haut	
	3	en face de la sortie de câble	
	4	vers le bas	
	0	sans codeur	
Température de service	<b>E</b> T1	-10 à +80 °C	
	T2	-40 ... +80 °C	

#### ■ Clé de commande

SG21 -  -  -  -  -

A      B      C      D      E



#### Étendue de la livraison:

SG21, Instructions de montage



#### Accessoires, voir:

Poulie de renvoi UR  
Prolongement du câble SV

[www.siko-global.com](http://www.siko-global.com)  
[www.siko-global.com](http://www.siko-global.com)