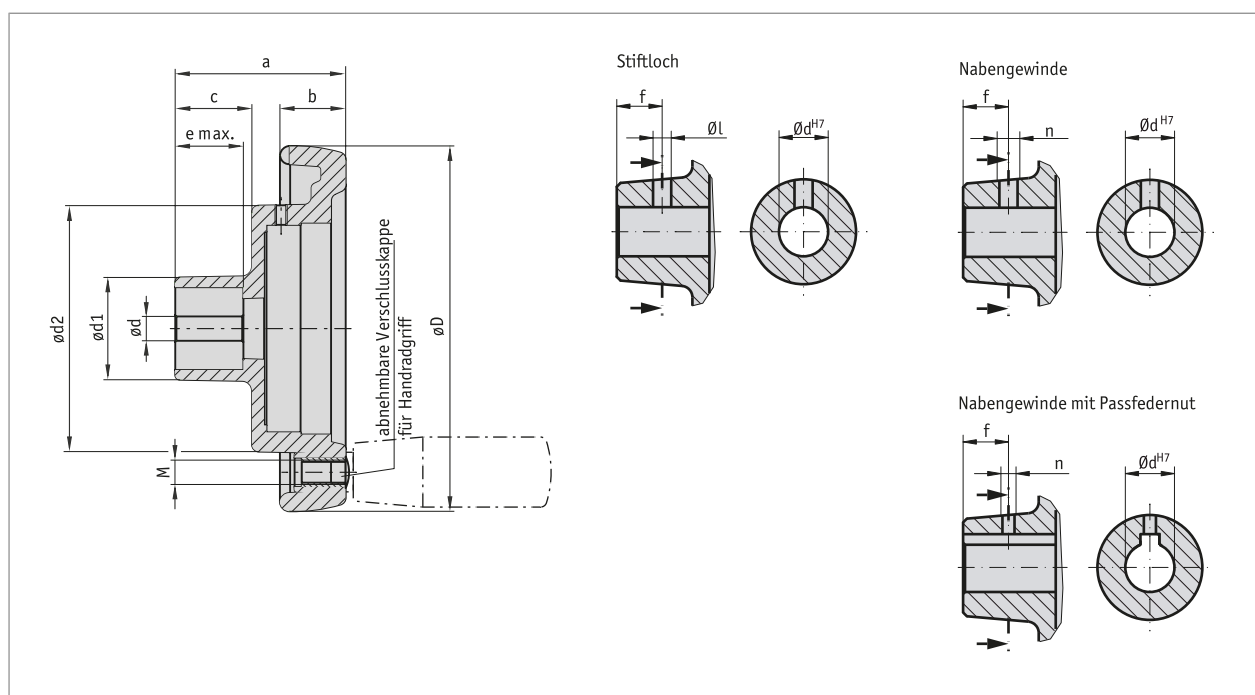


Profil

- robustes und preisgünstiges Kunststoffhandrad
- Nabe aus verzinktem Stahl für hohe Stabilität und einfache Wellenmontage
- verschiedene Nabenbearbeitungen
- mit Gewinde für Montage eines Drehgriffs (siehe Zubehör)



Mechanische Daten

| Merkmal | Technische Daten | Ergänzung |
|-----------|------------------|---------------------|
| Werkstoff | Kunststoff | Nabe Stahl verzinkt |
| Gewicht | 0.35 kg | KHB13 |

■ Maßtabelle

| øD | ødv | ødx | ød1 | ød2 | a | b | c | e | GfG | passend für |
|-----|-----|-----|-----|------|----|----|------|----|-----|---------------|
| 130 | 6.8 | 26 | 42 | 98.2 | 66 | 24 | 28.5 | 24 | M8 | S80/1; SZ80/1 |

ødv = d vorgebohrt | ødx = d max. | GfG = Gewinde für Griff

■ Sonderbearbeitung

| Handradtyp | KHB13 | | | | |
|------------------------------------|-------|--------|------------|-------|----|
| Bohrung dH7 | 10 | 11, 12 | 14, 15, 16 | 20 | 25 |
| Nutbreite bei Passfedernut JS9 | 3 | 4 | 5 | 6 | |
| Stiftloch | 3.8/8 | 3.8/8 | 4.8/8 | 4.8/8 | |
| Nabengewinde ohne Passfedernut JS9 | M4/12 | M4/12 | M6/12 | M6/12 | |
| Nabengewinde mit Passfedernut JS9 | M3/12 | M3/12 | M4/12 | M5/12 | |

Hervorhebungen in Orange sind Bestellmerkmale.

Bestellung

■ Bestelltabelle

| Merkmal | Bestelldaten | Spezifikation | Ergänzung |
|---------------------|---------------------|--|---|
| Bohrungsdurchmesser | A 6.8 ... | vorgebohrt 10, 11, 12, 14, 15, 16, 20, 25 in mm | siehe Maßtabelle, Maximalwert ødx |
| Passfedernut | B OP JS9 | ohne Passfedernut leichter Sitz | nach DIN 6885/1 T1 |
| Stiftloch | C OS ... | ohne Stiftloch Durchmesser "ø"/Maß "f" (z. B. 3.8/12) andere auf Anfrage | siehe Tabelle Sonderbearbeitung, abhängig von Handradtyp, nur wenn Passfedernut "OP", nur wenn Nabengewinde "ONG" |
| Nabengewinde | D ONG ... | ohne Nabengewinde Gewinde "n"/Maß "f" (z. B. M4/12) andere auf Anfrage | siehe Tabelle Sonderbearbeitung, abhängig von Handradtyp, nur wenn Stiftloch "OS" |
| Nabe abgedreht | E PM PS | Positionsanzeige montiert Positionsanzeige separat | separate Bestellung einer Positionsanzeige notwendig! separate Bestellung einer Positionsanzeige notwendig! |

■ Bestellschlüssel

KHB13 - - - - -
 A B C D E



Lieferumfang:
KHB13



Zubehör finden Sie:

Analoge Positionsanzeige S80/1
Analoge Positionsanzeige SZ80/1
Abschlussdeckel AD
Handradgriff BGD
Handradgriff BGF
Handradgriff UG
Handradgriff ZGD

www.siko-global.com
www.siko-global.com
www.siko-global.com
www.siko-global.com
www.siko-global.com
www.siko-global.com
www.siko-global.com