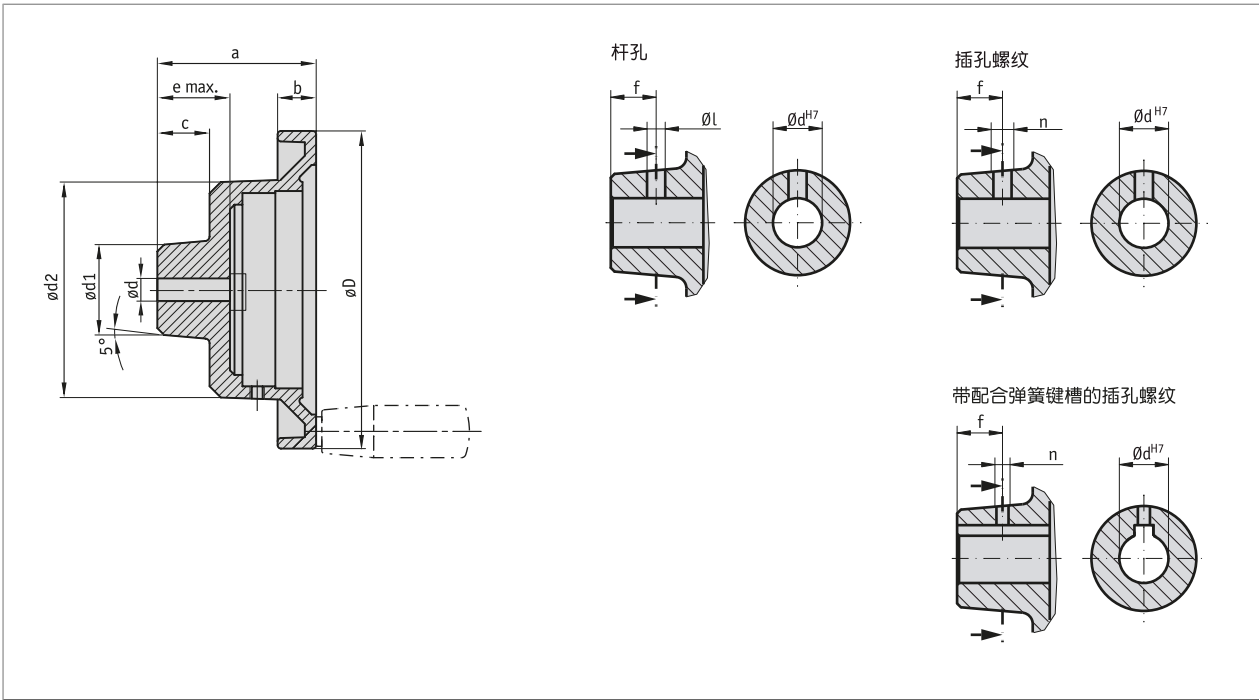


简介

- 铸铝材质的经典手轮
- 罩塑或表面抛光
- 不同的轮毂加工
- 旋转手柄为可选项（见配件）



机械参数

特征	技术数据	补充
材料	铝	
重量	0.5 kg	HK12

■ 尺寸表

#D	#dv	#dx	#d1	#d2	a	b	c	e	GfG	适用于
120	6.8	25	40	95	64	15	23	30	M6	S80/1; SZ80/1

dv = 预钻孔径| dx = 最大孔径| GfG = 用于手柄的螺纹

■ 特殊加工

手轮类型	HK12					
钻孔 dH7	8	9, 10	11, 12	13 ... 17	18 ... 20	24 ... 25
毂槽 JS9 槽宽		3	4	5	6	8
销孔	3.8/12	3.8/12	3.8/12	4.8/12	4.8/12	4.8/12
毂螺纹 无毂槽 JS9	M4/12	M4/12	M4/12	M6/12	M6/12	M6/12
毂螺纹 带毂槽 JS9		M3/12	M3/12	M4/12	M5/12	

橙色突出显示的是订单特征。

订购

■ 订购表格

特征	订货数据	Spezifikation	补充
表面	A	B	无漆
		C	塑料涂层, 锻打淡灰色
			其他可咨询
手柄孔	B	OG	无手柄孔
		...	M6, M8 带有手柄钻孔或者手柄螺纹
孔径	C	6.8	预钻孔
		...	08, 09, 10, 11, 12, 13, 14, 15, 16, 17, 18, 19, 20, 24, 25 单位 mm
键槽	D	OP	无键槽
		JS9	轻松固定式
		P9	固定式安装
销孔	E	OS	无销孔
		...	直径 “#1” /尺寸 “f” (例如 3.8/12)
			其他可咨询
轮毂螺纹	F	ONG	无轮毂螺纹
		...	螺纹规格 “n”/尺寸大小 “f” (例如 M4/12)
			其他可咨询
轮毂经过加工	G	OAN	轮毂未经加工
			其他可咨询
位置指示器	H	PM	位置指示器已安装
		PS	位置指示器独置

■ 订购号

HK12 - - - - - - - -

A B C D E F G H

 供货范围:
HK12

 你会发现配件:
模拟式位置指示器 S80/1
模拟式位置指示器 SZ80/1

www.siko-global.com
www.siko-global.com