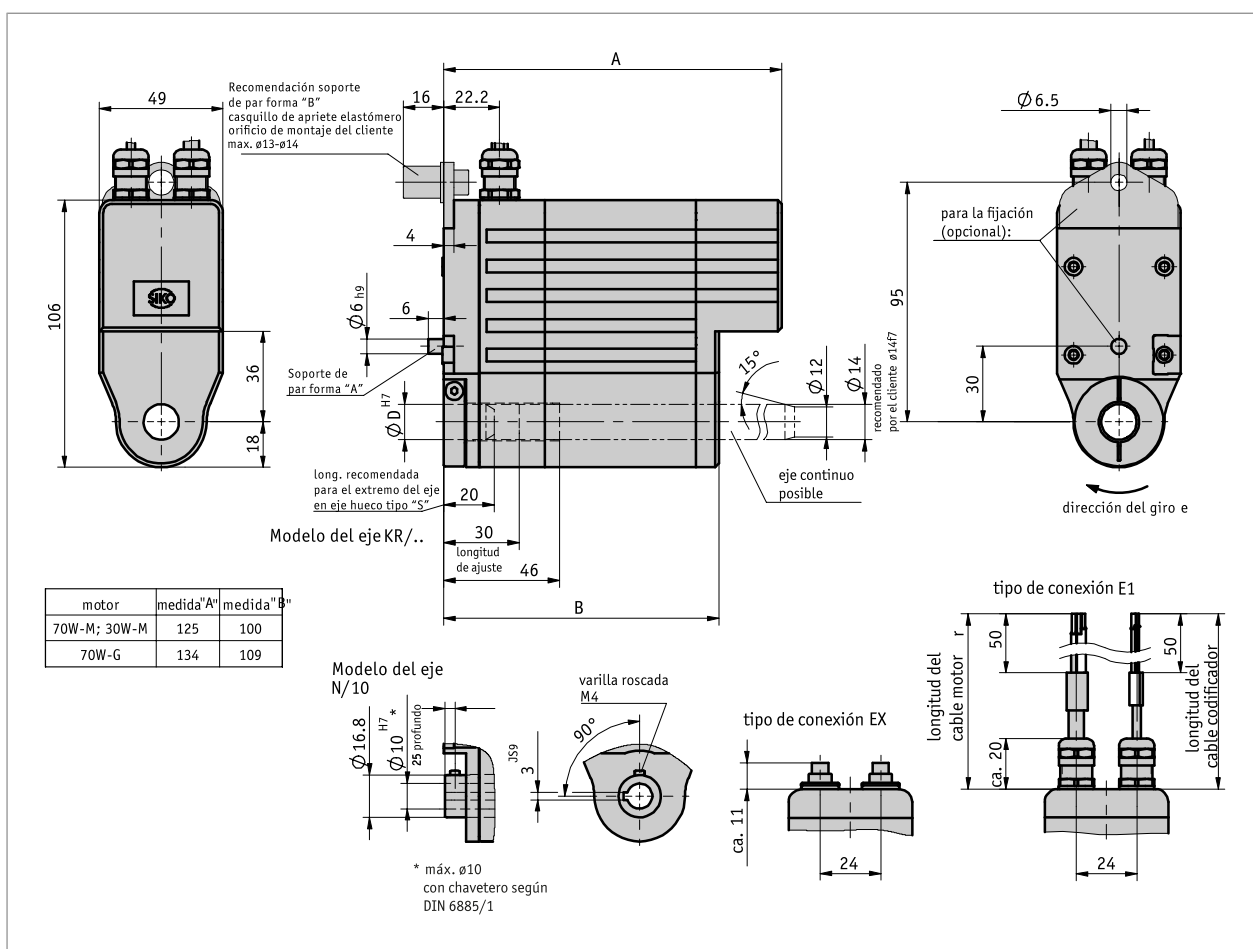


## Perfil

- Montaje sencillo
- Es posible un eje hueco continuo hasta un máx. de  $\varnothing 14$  mm
- Captador analógico integrado de posición absoluta
- Conexión eléctrica a través de cable o enchufe



## Datos mecánicos

Característica	Datos técnicos	Complemento
Eje	acero pavonado	
Carcasa	aluminio, fundición inyectada de cinc revestida de polvo	
Par de giro/revoluciones nominales	1.1 Nm a 430 min <sup>-1</sup>	i = 12.4 (motores 70 W)
	2.1 Nm a 225 min <sup>-1</sup>	i = 24 (motores 70 W)
	4.2 Nm a 110 min <sup>-1</sup>	i = 48 (motores 70 W)
Modo de servicio	servicio de interrupción S3: 25 % ED, 10 min.	EN 60034-1
Peso	~1,5 kg	

### Datos eléctricos

#### ■ Motor

Característica	Datos técnicos	Complemento
Tensión de servicio	0 ... 24 V DC	motores 70 W
Absorción de potencia	70 W	
Corriente nominal	2.9 A $\pm 10\%$ , (motor 70 W-M) 4.1 A $\pm 10\%$ , (motor 70 W-G)	máx. corriente de carga 3.2 A máx. corriente de carga 4.5 A
Tipo de conexión	2x M9 conector de enchufe	4 polos, 1 clavija   3 polos, 1 clavija

#### ■ Transmisor potenciómetro

Característica	Datos técnicos	Complemento
Capacidad de carga	2 W a 70 °C	captador de posición P10
Tolerancia de resistencia	$\pm 5\%$	captador de posición P10
Resistencia final estándar	0.2 % o 1 $\Omega$	captador de posición P10 (el valor superior correspondiente)
Tolerancia de linealidad	$\pm 0.25\%$	captador de posición P10

#### ■ Transductor, salida de corriente

Característica	Datos técnicos	Complemento
Tensión de servicio	24 V DC $\pm 20\%$ con carga aparente $\leq 500\ \Omega$	

#### ■ Transductor, salida de tensión

Característica	Datos técnicos	Complemento
Tensión de servicio	24 V DC $\pm 20\%$	$I_{\text{carga}} \leq 10\text{ mA}$

### Condiciones ambientales

Característica	Datos técnicos	Complemento
Temperatura ambiente	0 ... 70 °C	
Temperatura de almacenamiento	-20 ... 80 °C	
Humedad relativa del aire		formación de rocío no permitida
CEM	EN 61800-3, segundo entorno EN 61800-3, C3	resistencia a las inmisiones / inmisión emisión de interferencias / emisión
Tipo de protección	IP63 (IP65 opcional) con contraenchufes montados	EN 60529
Resistencia a choques	500 m/s <sup>2</sup> , 11 ms	EN 60068-2-27
Resistencia a vibraciones	$\leq 100\text{ m/s}^2$ , 5 ... 150 Hz	EN 60068-2-6

### asignación de pines

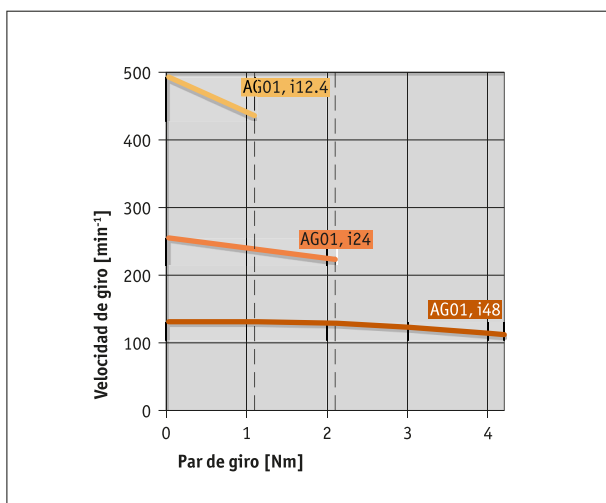
#### ■ potenciómetro

Señal	MWU	MWI	EX	E1
Po	+24 V DC	I+	1	Braun
S	Uout		2	verde
Pe	GND	I-	3	blanco

#### ■ Motor

Señal	EX	E1
+	1	M1, impreso en blanco
+	2	
-	3	M2, impreso en blanco
-	4	

### Curva de potencia



### Pedido

#### ■ Tabla de pedidos

Característica	Datos del pedido	Spezifikation	Complemento
Multiplicación	<b>A</b> 48 24 12.4	i = 48 i = 24 i = 12.4	
potencia del motor	<b>B</b> 70W-M 70W-G	24 V DC 24 V DC otros a demanda	
modelo del eje/diámetro	<b>C</b> KR/14 KR/12 N/10	anillo de apriete ø14 mm anillo de apriete, ø12 mm ranura de resorte de ajuste, ø10 mm	sólo con eje hueco del tipo S
ejes huecos tipo	<b>D</b> S D	agujero ciego continuo	
Brazo de par	<b>E</b> A B	perno, ø6 mm lengüeta I	incl. casquillo de elastómero
Tipo de conexión	<b>F</b> E1 EX	cable abierto caja de enchufe en el aparato	
longitud del cable motor	<b>G</b> 2	en m otros a demanda	
longitud del cable codificador	<b>H</b> 2	en m otros a demanda	
captador de posición	<b>I</b> P10 MWI	potenciómetro 10 kΩ transformador de medida 4 ... 20 mA	10 potenciómetros helicoidales 10 potenciómetros helicoidales
multiplicación potenciómetro*	<b>J</b> ...	1 ... 128 máx. otros a demanda	sólo con sensor P10, MWI y MWU
Dirección del giro	<b>K</b> i e	valores ascendentes en sentido agujas del reloj valores ascendentes en contra agujas del reloj	Sólo con sensor MWI o MWU Sólo con sensor MWI o MWU

\* Cálculo de la transmisión del potenciómetro: si, p. ej., se necesitan 120 vueltas para un reajuste, se debe indicar en 12 una transmisión para el potenciómetro helicoidal 10. En concreto: número de vueltas necesitadas/10 (potenciómetro helicoidal 10) = transmisión del potenciómetro

#### ■ Clave de pedido

**AG01 analog** -  -  -  -  -  -  -  -  -  -  -

A B C D E F G H I J K



#### Volumen del suministro:

AG01 analog, Instrucciones breves



#### Los accesorios los puede encontrar:

Prolongación de cable KV03S0  
Prolongación de cable KV04S0  
Visión de conjunto Contraenchufe  
Contraenchufe, potenciómetro, 3 polos, hembrilla  
Contraenchufe, potenciómetro, 3 polos, caja de derivación en ángulo  
Contraenchufe, Motor, 4 polos, hembrilla

[www.siko-global.com](http://www.siko-global.com)  
[www.siko-global.com](http://www.siko-global.com)  
[www.siko-global.com](http://www.siko-global.com)  
Clave de pedido 81487  
Clave de pedido 82366  
Clave de pedido 83447