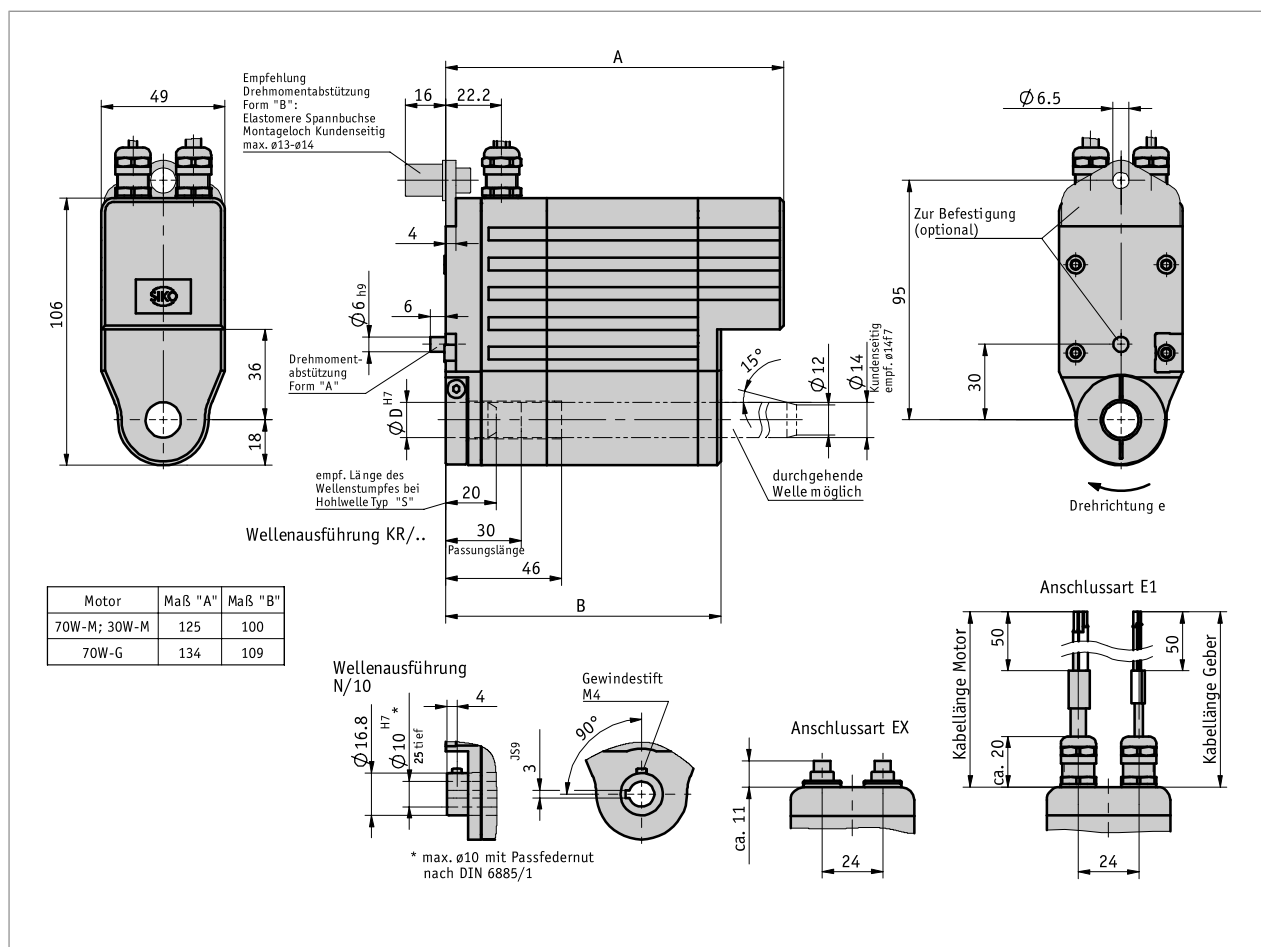


Profil

- einfache Montage
- durchgehende Hohlwelle bis max. $\varnothing 14$ mm möglich
- integrierter analoger Absolut-Positionsgeber
- elektrischer Anschluss über Kabel oder Stecker



Mechanische Daten

Merkmal	Technische Daten	Ergänzung
Welle	Stahl brüniert	
Gehäuse	Aluminium, Zinkdruckguss pulverbeschichtet	
Nennmoment/-drehzahl	1.1 Nm bei 430 min ⁻¹ 2.1 Nm bei 225 min ⁻¹ 4.2 Nm bei 110 min ⁻¹	i = 12.4 (70 W Motoren) i = 24 (70 W Motoren) i = 48 (70 W Motoren)
Betriebsart	Aussetzbetrieb S3: 25 % ED, 10 min.	EN 60034-1
Gewicht	~1.5 kg	

Elektrische Daten

■ Motor

Merkmal	Technische Daten	Ergänzung
Betriebsspannung	0 ... 24 V DC	70 W Motoren
Leistungsaufnahme	70 W	
Nennstrom	2.9 A $\pm 10\%$, (70 W-M Motor) 4.1 A $\pm 10\%$, (70 W-G Motor)	max. Belastungsstrom 3.2 A max. Belastungsstrom 4.5 A
Anschlussart	2x M9-Steckverbinder	4-polig, 1x Stift 3-polig, 1x Stift

■ Geber Potentiometer

Merkmal	Technische Daten	Ergänzung
Belastbarkeit	2 W bei 70 °C	Positionsgeber P10
Widerstandstoleranz	$\pm 5\%$	Positionsgeber P10
Standard-Endwiderstand	0.2 % oder 1 Ω	Positionsgeber P10 (jeweils der größere Wert)
Linearitätstoleranz	$\pm 0.25\%$	Positionsgeber P10

■ Messwandler, Stromausgang

Merkmal	Technische Daten	Ergänzung
Betriebsspannung	24 V DC $\pm 20\%$ bei Bürde $\leq 500\ \Omega$	

■ Messwandler, Spannungsausgang

Merkmal	Technische Daten	Ergänzung
Betriebsspannung	24 V DC $\pm 20\%$	$I_{\text{Last}} \leq 10\text{ mA}$

Umgebungsbedingungen

Merkmal	Technische Daten	Ergänzung
Umgebungstemperatur	0 ... 70 °C	
Lagertemperatur	-20 ... 80 °C	
relative Luftfeuchtigkeit		Betauung nicht zulässig
EMV	EN 61800-3, zweite Umgebung EN 61800-3, C3	Störfestigkeit / Immission Störaussendung / Emission
Schutzart	IP63 (IP65 optional) bei montierten Gegensteckern	EN 60529
Schockfestigkeit	500 m/s ² , 11 ms	EN 60068-2-27
Vibrationsfestigkeit	$\leq 100\text{ m/s}^2$, 5 ... 150 Hz	EN 60068-2-6

Anschlussbelegung

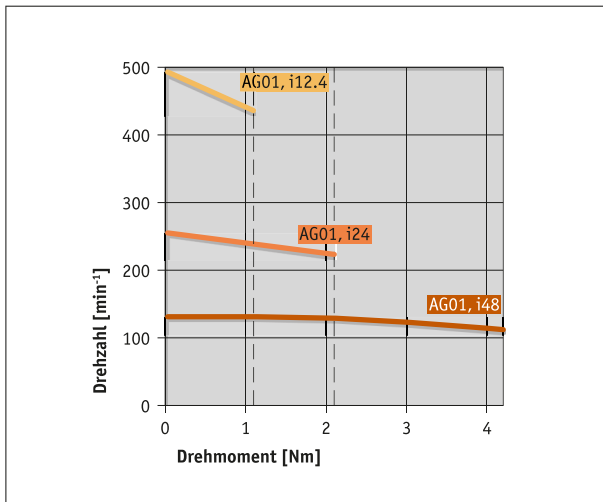
■ Motor

Signal	EX	E1
+	1	M1, weiß bedruckt
+	2	
-	3	M2, weiß bedruckt
-	4	

■ Potentiometer

Signal	MWU	MWI	EX	E1
Po	+24 V DC	I+	1	Braun
S	Uout		2	grün
Pe	GND	I-	3	weiß

Leistungskurve



Bestellung

■ Bestelltabelle

Merkmal	Bestelldaten	Spezifikation	Ergänzung
Übersetzung	A 48 24 12.4	i = 48 i = 24 i = 12.4	
Motorleistung	B 70W-M 70W-G	24 V DC 24 V DC andere auf Anfrage	
Wellenausführung/Durchmesser	C KR/14 KR/12 N/10	Klemmring, ø14 mm Klemmring, ø12 mm Passfedernut, ø10 mm	nur bei Hohlwelle Typ S
Hohlwellen Typ	D S D	Sackloch durchgehend	
Drehmomentstütze	E A B	Bolzen, ø6 mm Lasche I	inkl. Elastomerbuchse
Anschlussart	F E1 EX	offenes Kabel Steckdose am Gerät	
Kabellänge Motor	G 2	in m andere auf Anfrage	
Kabellänge Geber	H 2	in m andere auf Anfrage	
Positionsgeber	I P10 MWI	Potentiometer 10 kΩ Messwandler 4 ... 20 mA	10 Wendel-Potentiometer 10 Wendel-Potentiometer
Übersetzung Potentiometer*	J ...	1 ... 128 max. andere auf Anfrage	nur bei Geber P10, MWI und MWU
Drehrichtung	K i e	im Uhrzeigersinn steigende Werte entgegen Uhrzeigersinn steigende Werte	nur bei Geber MWI oder MWU nur bei Geber MWI oder MWU

* Berechnung Potentiometer-Übersetzung: Werden z. B. 120 Umdrehungen für eine Verststellung benötigt, so ist eine Übersetzung für den 10-Wendel-Potentiometer mit 12 anzugeben. Konkret: Anzahl der benötigten Umdrehungen/10 (10-Wendel-Potentiometer) = Übersetzung Potentiometer

■ Bestellschlüssel

AG01 analog - - - - - - - - - - -

A B C D E F G H I J K



Lieferumfang:

AG01 analog, Kurzanleitung



Zubehör finden Sie:

Kabelverlängerung KV03S0

Kabelverlängerung KV04S0

Übersicht Gegenstecker

Gegenstecker, Potentiometer, 3-polig, Buchse

Gegenstecker, Potentiometer, 3-polig, Winkelbuchse

Gegenstecker, Motor, 4-polig, Buchse

www.siko-global.com

www.siko-global.com

www.siko-global.com

Bestellschlüssel 81487

Bestellschlüssel 82366

Bestellschlüssel 83447